

MGS S€PA ACCOUNT CONVERTER

Diese Software hilft bei der Konvertierung Ihrer Accounts den IBAN und
BIC Code zu erstellen!

Eine Software die aus
einer beliebigen
Datenbank die
Accounts anpasst!

MGS S€PA Account Converter



Vorwort

Das vorliegende Programm hilft Ihnen bei der Konvertierung den IBAN und BIC Code zu Berechnen und Ihrer Datenbank einzutragen. Ergänzen Sie einfach die entsprechende Tabelle mit 2 zusätzlichen Feldern zur Aufnahme des IBAN und BIC Codes.

Starten Sie den MGS S€PA Account Converter und verbinden Sie das Programm mit wenig Aufwand mit Ihrer Datenbank. Das Programm zeigt bei gültiger Verbindung alle Tabelle Ihrer Datenbank und Sie müssen lediglich die Tabelle auswählen, welches die „Rohdaten“ mit Bankleitzahl und Kontonummer enthält. Das Programm ermittelt alle Felder und Sie wählen die Quell-, und Zielfelder aus und klicken auf Ausführen. Wenn Sie die Berechtigung des Schreibens auf der Datenbank besitzen, werden die Daten entsprechend den Zielfeldern errechnet und ergänzt. Sollte beim Schreibversuch der Hinweis erscheinen, dass Sie keine Berechtigung haben, kontaktieren Sie bitte Ihren Administrator. Er hilft Ihnen an dieser Stelle weiter.

In der Demoversion können max. 5 Datensätze geschrieben werden.

Das Programm wurde so konzipiert dass auf nahezu allen Datenbanksystemen gearbeitet werden kann. Getestet wurde die Software mit folgenden Datenbanken (Datei: Microsoft® Access, MS-SQL Server Express, MS-SQL Server 2008 R2 / 2012 / FirebirdSQL)

Die Anbindung des Programms an Ihrer Datenbank kann über Datei (MDB), ODBC oder über einen Connections-String erfolgen. Für den Fall das Sie nicht wissen, wie man einen Connections-String erzeugt, gehen Sie folgendermaßen vor. Erzeugen in ein beliebiges Verzeichnis eine Textdatei. Achten Sie bitte darauf dass Sie unter „Ordner und Suchoptionen“ im Explorer, die Dateierendungen bei bekannten Dateitypen sich anzeigen lassen. Ändern Sie die erstellte Textdatei mit den Namen „Connect.udl“. Der Dateiname ist relativ egal. Aber die Endung .UDL ist wichtig. Windows wird Ihnen einen Hinweis geben, den Sie mit „JA“ bestätigen können. Doppelklicken Sie auf diese Datei und die Microsoft Datenverknüpfung erscheint. Gehen Sie Schrittweise den Treiber, Server, Datenbank und Berechtigungen durch und klicken auf „Testen“. War der Test erfolgreich, schließen Sie die Datei und schauen via Editor, rechte Maustaste auf die Datei und dann auf „Öffnen mit“, an. Sie sollten etwa folgendes sehen.

[oledb]

; Everything after this line is an OLE DB initstring

Provider=SQLNCLI10.1;Integrated Security=SSPI;Persist Security Info=False;User ID="";Initial Catalog=WAWI;Data Source=(local);Initial File Name="";Server SPN=(local)

Der Connection-String beginnt ab “Provider...bis zum Schluss”

Kopieren Sie diese Zeichenkette in das Feld „C.-String“ im Programm und klicken auf Verbinden. Wenn der Connection-String richtig ist, und Sie die Berechtigung auf der Datenbank haben, zeigt MGS S€PA Account Converter Ihre Tabellen an.

Men f hrung

Die vorliegende Men f hrung ist einfach und Strukturiert!



Diese Men f hrung dient dazu, das Programm mit wenigen Klicks vollst ndig zu steuern. Es wurde  bersichtlich und strukturiert angelegt, damit Sie alle Funktionen auf einen Blick erkennen k nnen.

Men : Datei

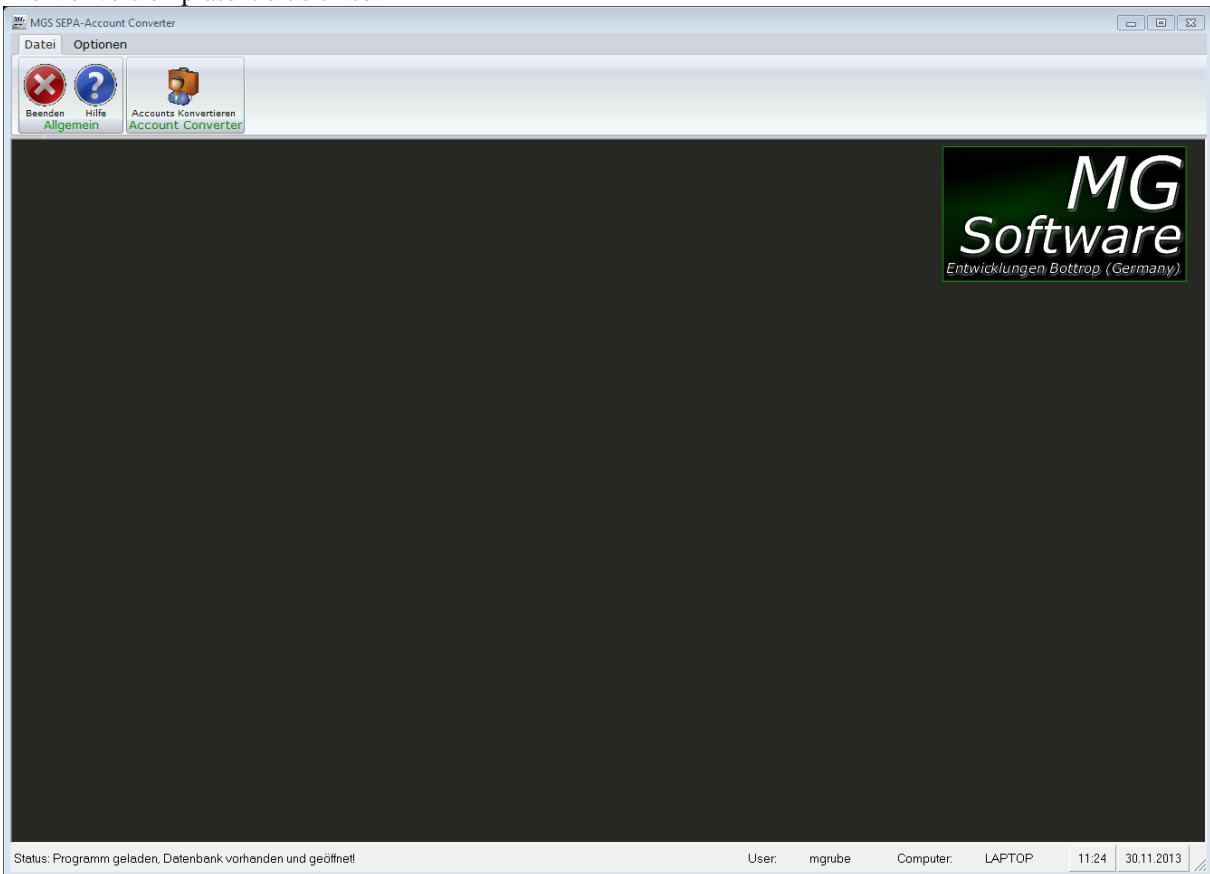
Im diesen Teil k nnen Sie das Programm beenden, die Hilfe und Ihre Accounts konvertieren.

Men : Optionen

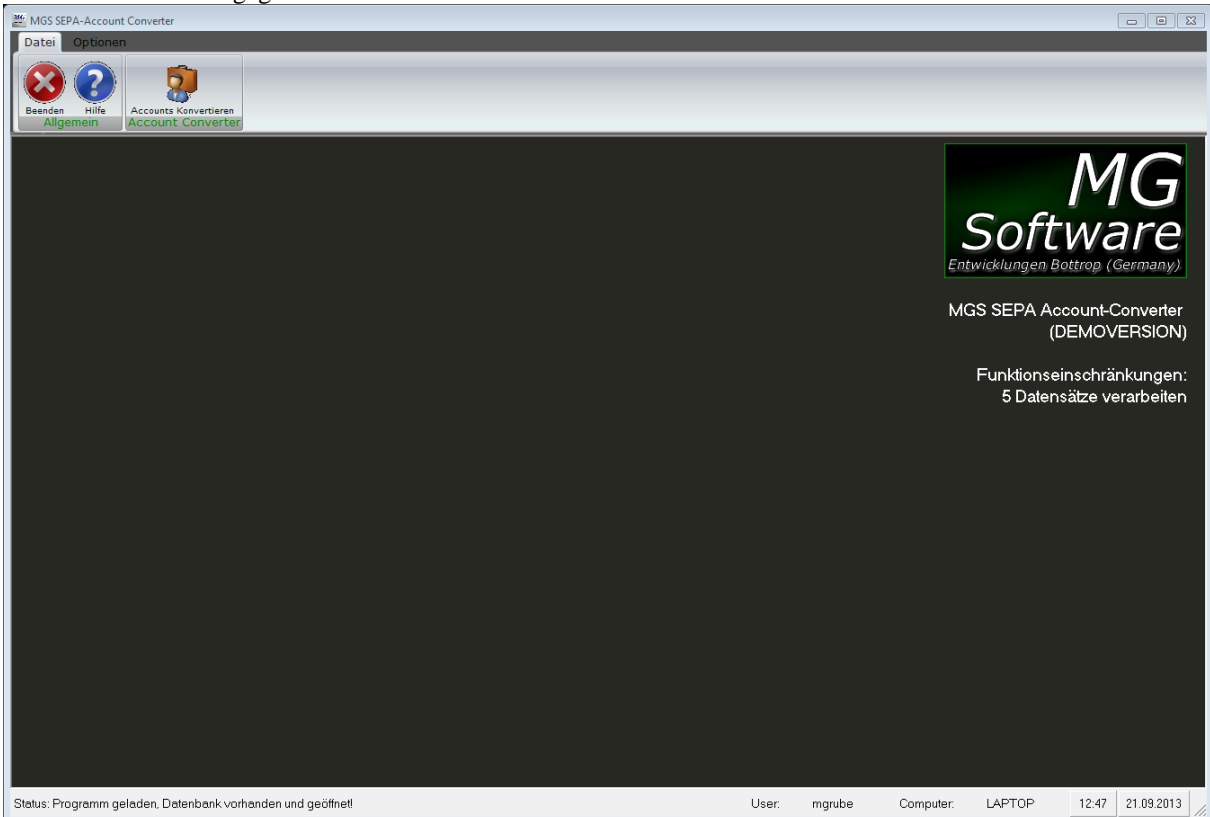
In diesem Teil haben Sie die M glichkeit, neben dem optischen Erscheinen, auch den Produkt-Key (erstellt aus der Demo, eine Vollversion), sowie Updates (aktuelle Bankleitzahlen zu laden) und ein Informationenhinweis sich anzeigen zu lassen.

Der Programmstart

Die Vollversion präsentiert sich so!

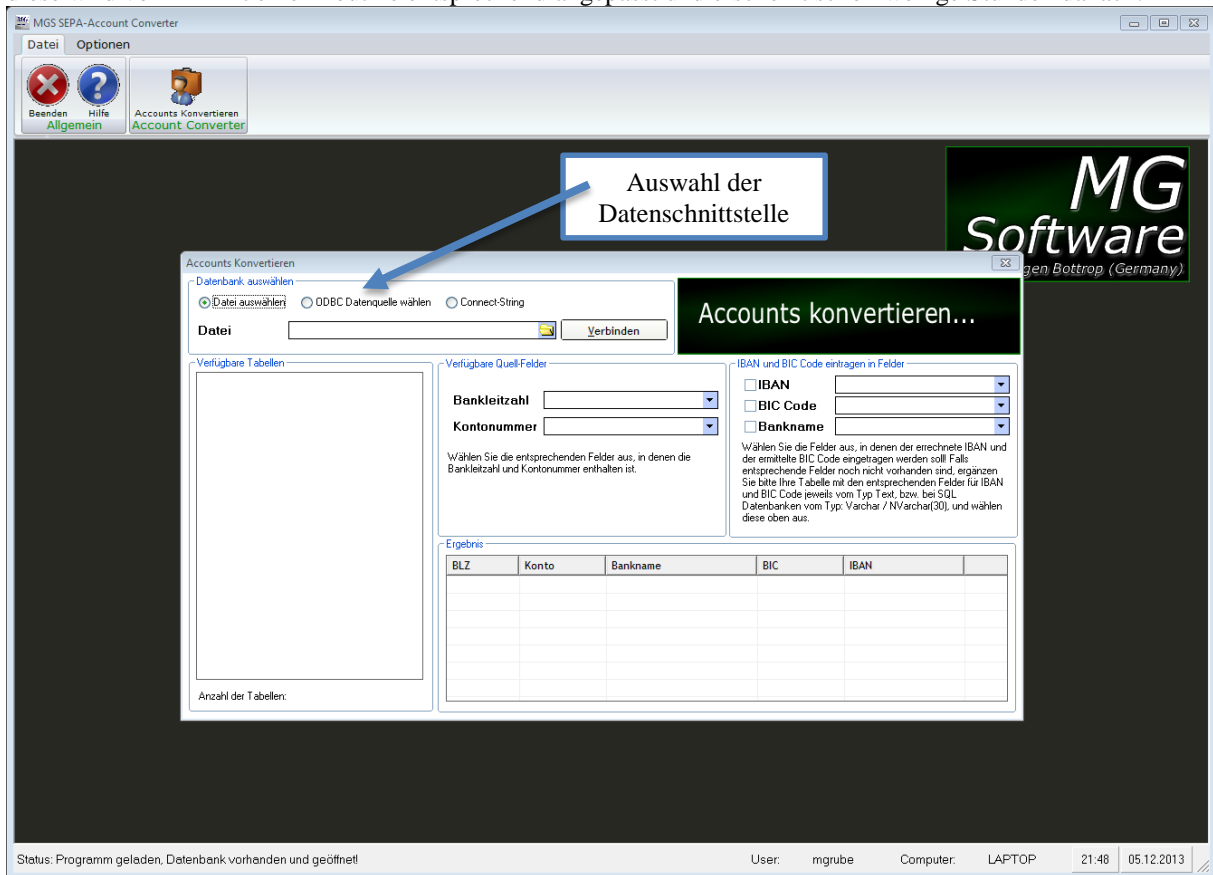


Die Demoversion hingegen so



Das Handbuch wurde nach der Vollversion erstellt, inkl. Datenbankanbindung.

Nach der Installation können Sie sofort mit der Konvertierung beginnen. Das Programm wird mit einer Microsoft® Access Datenbank ausgeliefert, die alle aktuellen Bankleitzahlen beinhaltet, damit ein reibungsloser Ablauf zur Konvertierung möglich ist. Über die Update-Routine können Sie sich immer aktuelle die Daten von meinen Webseiten laden. Diese Daten aus offizieller Stelle kommen alle 3 Monate unvollständig heraus, und diese wird von mir mit einer Routine entsprechend angepasst und erscheint schon wenige Stunden danach.



Hier wurde eine SQL Datenbank ausgewählt und die entsprechende Tabelle zur Konvertierung.

Nach der gültigen Verbindung sehen Sie die Tabellen auf der linken Seite.

Es wurden nur die Daten getestet und noch keine Änderungen an der Tabelle vorgenommen.

Hier wählen Sie die Zielfelder aus, durch setzen des Hakens, in dem IBAN, BIC und Bankname geschrieben werden sollen.

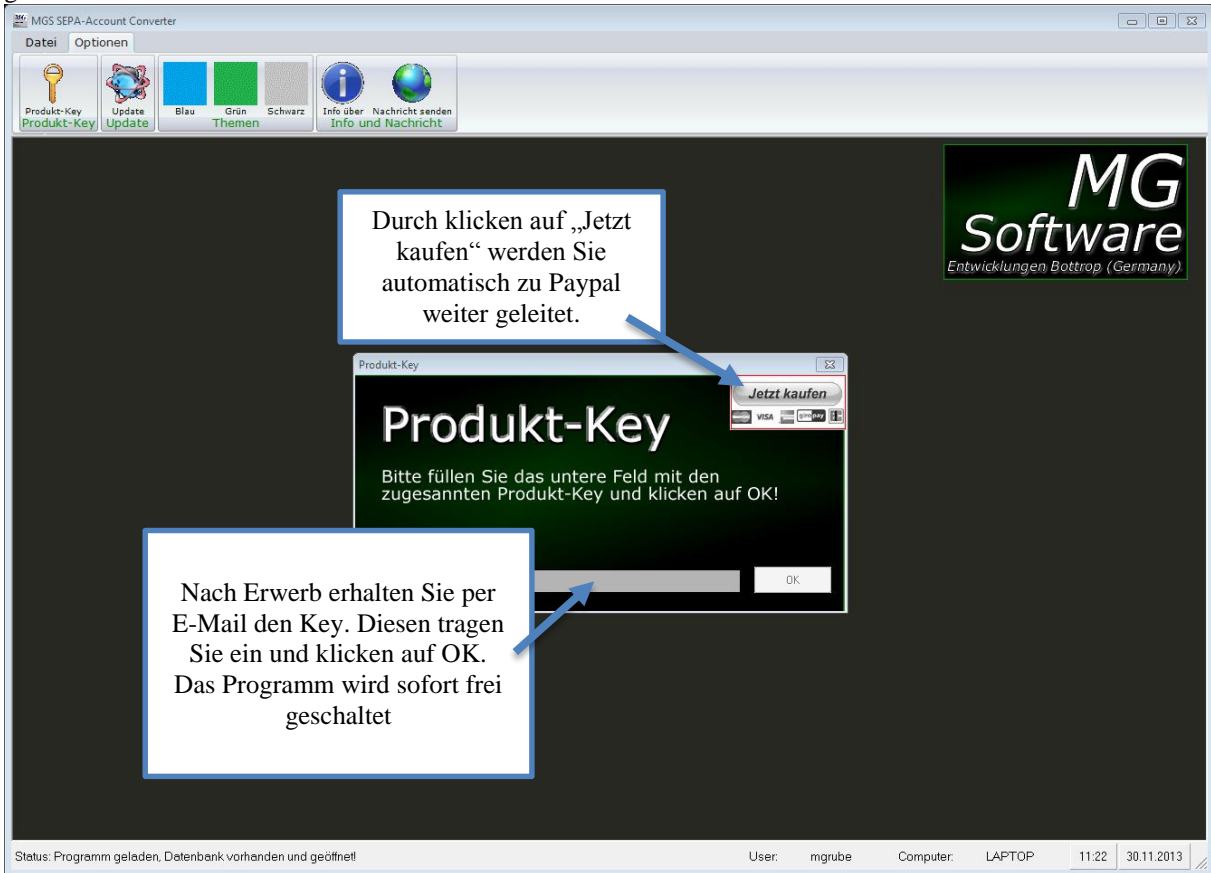
Hier wählen Sie die Quellfelder aus, in dem Bankleitzahl und Kontonummer vorhanden ist.

Hier sehen Sie das Ergebnis der Berechnung

BLZ	Konto	Bankname	BIC	IBAN
38260082	6101225010	Volksbank Euskirchen	GENODED1EVB	DE1038260082610122...
39560201	0200876016	Volksbank Düren	GENODED1DUJ	DE1039560201020087...
39050000	0009564683	Sparkasse Aachen	AACSD33XXX	DE11390500000000956...
38450000	1200069951	Sparkasse Gummersbach...	WELADED1GMB	DE2538450000120006...
39550110	0005315379	Sparkasse Düren	SDUEDE33XXX	DE1339550110000531...
39550110	1200069951	Sparkasse Düren	SDUEDE33XXX	DE1639550110120006...
37069642	2000154019	Rathensbank	GENODED1SMR	DE1937069642200015...

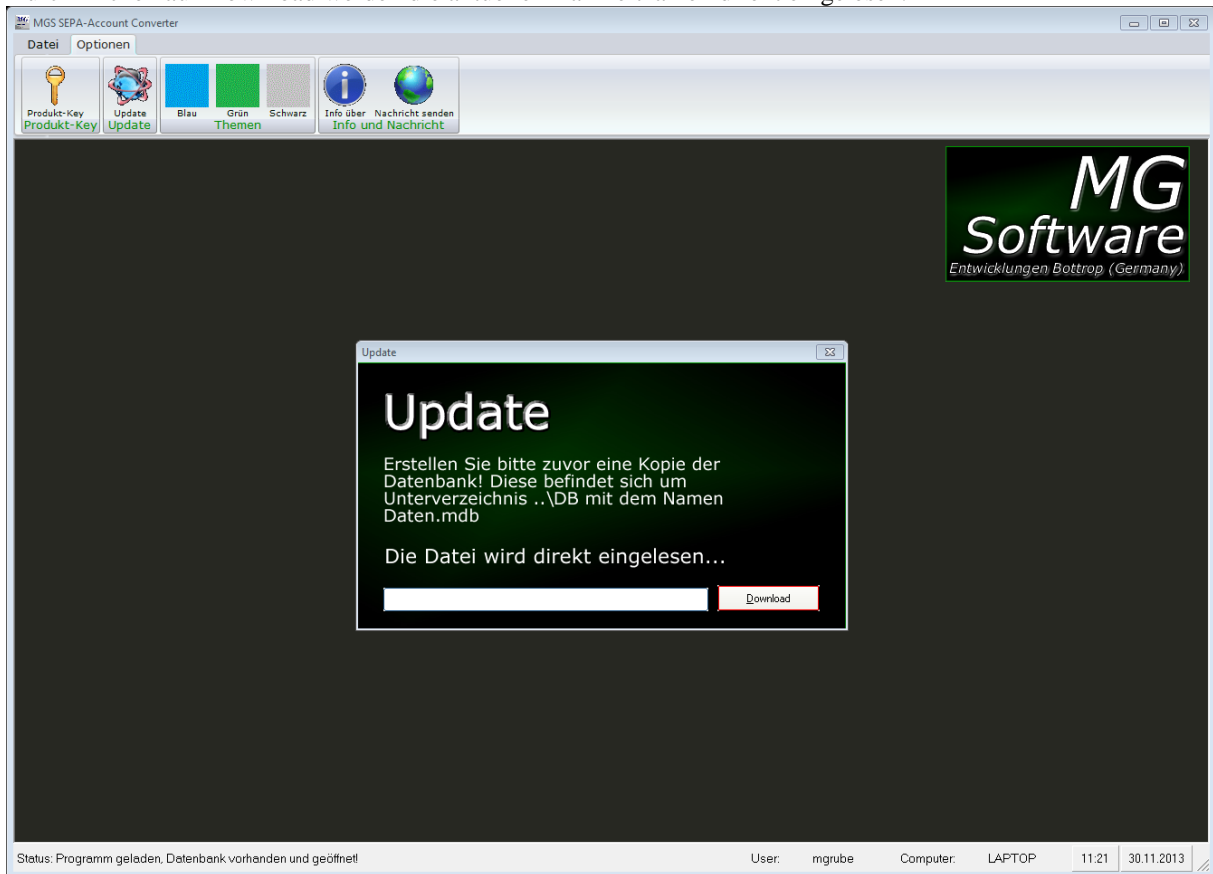
Nachdem Sie die Verbindung zur Datenbank aufgenommen haben, klicken Sie die entsprechende Tabelle an, die zur Konvertierung relevant ist. Nach Auswahl der Tabelle werden in verfügbare Quell-Felder die Felder in ausgelesen und die ersten Felder vorgeblendet. Wählen Sie die Felder für Bankleitzahl und Kontonummer aus und wählen in IBAN und BIC Code die Zielfelder. In diesen Feldern werden die errechneten und ermittelten Daten geschrieben.

Durch Eingabe des Produkt-Keys wird aus der Demoversion die Vollversion, die ohne Programmneustart weiter genutzt werden kann.



Update laden können Sie nur in der Vollversion.

Durch klicken auf Download werden die aktuellen Bankleitzahlen direkt eingelesen.



Abschluss:

Bitte testen Sie das Programm und geben Rückmeldung, ob Sie mit dem Programm zufrieden sind. Das Programm soll weitgehend weiterentwickelt werden, mit unterschiedlichen Datenformate. Als nächstes steht die Umsetzung zu Oracle und Microsoft® Excel an.

Mit freundlichen Grüßen

Michael Grube